

VISION

Healthy children and families in a responsive, culturally sensitive, and caring community.

VISION

Des enfants et des familles en santé dans une communauté chaleureuse qui répond à leurs besoins et qui est sensible à leur culture.

E-NAABIYANG

E-mno-bmaadzijig binoojiinyag miinwa e-ngodweaangizijig e-yaajig oodenang enji- mno-nkwetaagaazwad miinwa enji-mno-daapnigadeg e-naadziwad.



MISSION

Our mission is to provide and advocate for a continuum of mental health services for children and their families with a focus on treatment, prevention, and promotion.

MISSION

Nous avons pour mission de fournir aux enfants et aux familles une gamme de services de santé mentale qui sont axés sur le traitement, la prévention et la promotion ainsi que de faire valoir la prestation de tels services.

E-NOKIITMANG

Ndo-nokiitaanaa wii-dinmaageyang miinwa wii-gnoodmaageyang wii-aabiji temgak naadmaagewin wii-mno-bmaadziwad binoojiinyag miinwa e-ngodweaangizijig, memdaage go naandwejigewin, mka-wataagozowin, miinwa gaanjidaagewin nikeyaa.

PROCÉDURE DE TRAITEMENT DES PLAINTES

Si vous n'êtes pas satisfait des services que vous avez reçus, nous vous encourageons fortement à discuter de vos préoccupations avec votre travailleur. Dans la plupart des cas, la situation peut être résolue. Toutefois, si, après avoir parlé à votre travailleur, vous n'êtes toujours pas satisfait, vous pouvez vous adresser au gérant de programme concerné ou à notre directrice générale.

62, chemin Froot, suite 100
Sudbury ON P3C 4Z3
tél: 705-525-1008

319, boulevard Lasalle
Sudbury ON P3A 1W7
tél: 705-525-1008

18, rue Birch est
Chapleau ON P0M 1K0
tel: 705-864-0860

90, rue Gray, unité 1
Espanola ON P5E 1G1
tél: 705-869-1564

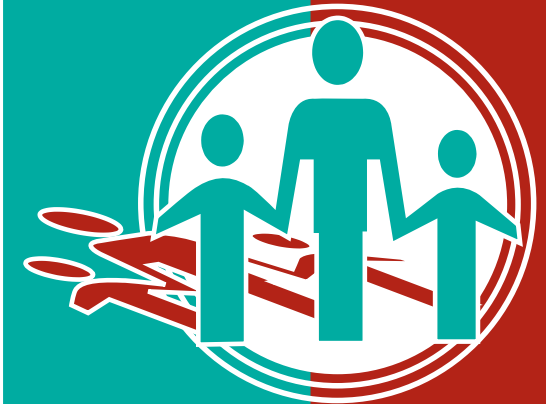
14, rue Water, bureau 1
Little Current ON P0P 1K0
tél: 705-368-2002

www.childandfamily.on.ca

révisé : février 2010



**CHILD & FAMILY CENTRE
CENTRE DE L'ENFANT
ET DE LA FAMILLE
NGODWEAANGIZWIN
AASKAAGEWIN**



**NOS PROGRAMMES ET
SERVICES SONT GRATUITS**

**LA PARTICIPATION EST
VOLONTAIRE**

**LES SERVICES SONT
CONFIDENTIELS**



LE CENTRE DE L'ENFANT ET DE LA FAMILLE

Il vient en aide aux enfants et aux familles aux prises avec des troubles sociaux, affectifs et comportementaux qu'ils n'arrivent pas à résoudre eux-mêmes.

Nos services sont offerts :

- en anglais;
- en français;
- dans un contexte culturel autochtone;
- dans d'autres langues avec l'aide d'interprètes.

Comme nous reconnaissons que chaque situation est particulière, tous nos programmes et services sont conçus pour répondre aux attentes de nos clients tout en respectant leur culture et leur langue.

Notre personnel de counseling travaille directement avec les enfants et les familles et les encourage à participer activement à la prise de décisions à l'égard des services qu'ils recevront.

Pour avoir accès au Programme mobile d'intervention de crise pour enfants, signalez le 705-675-4760 ou 1-877-841-1101.

Pour avoir accès à tous les autres programmes du Centre de l'enfant et de la famille, les parents et les enfants de plus de 12 ans doivent téléphoner au Réseau communautaire pour enfants :

| | |
|-----------------------|---------------------|
| Sudbury | 705-566-3416 |
| Chapleau | 705-864-0860 |
| Espanola | 705-869-1564 |
| Little Current | 705-368-2002 |



DESCRIPTION DES PROGRAMMES ET SERVICES

INTERVENTIONS AUPRÈS DES ENFANTS ET DES FAMILLES

Constituent le principal programme de traitement en matière de santé mentale. Offert selon une perspective multidisciplinaire axée sur la gestion de cas, celui-ci comprend l'évaluation, la planification et la mise en oeuvre du traitement, la mise en congé et le suivi. Le traitement peut comprendre de la thérapie destinée à l'enfant ou à l'adolescent et à sa famille ainsi que de la thérapie de groupe visant les aptitudes sociales.

PROGRAMME MOBILE D'INTERVENTION DE CRISE POUR ENFANTS

Comprend un service d'intervention téléphonique offert 24 heures sur 24, 7 jours sur 7, de même qu'un service bilingue d'intervention en personne offert 12 heures par jour, 7 jours sur 7. L'enfant ou l'adolescent en situation de crise peut téléphoner au personnel du Programme d'intervention en cas de crise de l'HRSRH pour parler avec un professionnel. Ce dernier évaluera le degré de risque, fournira un soutien et orientera la personne concernée vers les services qui conviennent.

PROGRAMMES DE TRAITEMENT DE JOUR

Prévoient la prestation d'une intervention clinique en salle de classe. Ils ont été mis sur pied conjointement avec les conseils scolaires locaux afin de répondre aux besoins des élèves ayant des difficultés sur le plan social, affectif ou comportementale.

PROGRAMME DE SANTÉ MENTALE DE LA PETITE ENFANCE (0-6 ANS)

Destiné aux enfants de six ans ou moins aux prises avec des problèmes de santé mentale ainsi qu'à leur famille. Des traitements intensifs et flexibles en matière de santé mentale sont fournis à domicile, à l'école ou dans la communauté. La thérapie individuelle pour enfants, l'intervention familiale et le traitement de groupe sont axés sur le développement de l'enfant et l'acquisition de compétences parentales.

SERVICES CLINIQUES SUR LE PLAN DU DÉVELOPPEMENT ET SOUTIEN COMMUNAUTAIRE

Offrent des services d'évaluation psychologique ainsi que les mécanismes de soutien et des services pour les enfants/adolescents chez qui on soupçonne ou on a diagnostiqué une déficience intellectuelle globale (DIG). Figurent parmi les services fournis l'évaluation diagnostique, évaluations et consultations cliniques et interventions liées aux besoins touchant le comportement et la santé mentale si elles s'imposent.



INTERVENTION INTENSIVE AUPRÈS DES ENFANTS ET DES FAMILLES

Comprend des services de santé mentale intensifs et flexibles destinés aux enfants affichant des comportements gravement mésadaptés. Ces services sont offerts à domicile, à l'école ou dans la communauté par des techniciens d'éducation spécialisée appartenant à une équipe de l'enfant et de la famille.

ENFANTS-PARTAGE / KIDS' SHARE PROGRAMME MEILLEUR DÉPART

Un programme de ressources pour parents qui fait régulièrement le tour de plusieurs ensembles immobiliers. Il comprend également un certain nombre de programmes sur l'art d'être parent, des groupes de discussion pour parents, des services d'alphabétisation précoce, des ateliers de préparation à l'école ainsi que des services d'orientation vers des organismes communautaires.

PROGRAMME ACCÈS

Offre des traitements en matière de santé mentale aux enfants ou adolescents qui ne se conforment pas ou qui résistent aux services de santé mentale traditionnels. Ces enfants ou adolescents affichent des comportements extériorisés tels que des troubles oppositionnels avec provocation, de l'agression et des comportements problématiques.

*Le Centre de l'enfant et de la famille gère également le **Programme d'intervention et de soutien familial (PISF)** ainsi que le **Programme de foyers d'accueil thérapeutiques**, programme en établissement à long terme offerts en partenariat avec la Société d'aide à l'enfance des districts de Sudbury et de Manitoulin.*

*Le CEF gère un **Programme d'assistance et de supervision intensifs (PASI)** qui consiste de regrouper des secteurs de services de santé mentale pour enfants, de services de justice pour les jeunes ayant une déficience intellectuelle qui vise à trouver des solutions à certaines des causes sous-jacentes de la criminalité chez les jeunes. Les services comprennent une solution de rechange à la garde à laquelle le juge peut avoir recours au moment du prononcé de la sentence, une assistance clinique et une surveillance communautaire intensives et une approche communautaire axé sur le travail d'équipe et le traitement.*

*Le CEF gère aussi le **Centre d'Accès dirigé par contrat** avec le Ministère du Procureur général.*